

## ABS 型自動充填機



### ● 特長

- 1 容器種の切替が簡単な多品種小ロット生産に最適な全自動液体充填機です。
- 2 液面規制式(グラビティ方式)のため容器の誤差に左右されず充填液面を揃えることができます。
- 3 タッチパネル方式で簡単操作。

### ● 機械仕様

**機械能力** ※内容液や仕様により異なります。

	容器 / 型式	ABS-1004 型	ABS-1006 型	ABS-1008 型	ABS-1010 型
能力 / 時間 内容液 / 水	1.8ℓ 瓶	約 400 本	約 600 本	約 900 本	約 1,100 本
	720 ml 瓶	約 600 本	約 900 本	約 1,200 本	約 1,500 本
	300 ml 瓶	約 700 本	約 1,060 本	約 1,440 本	約 1,800 本
機械寸法	巾 × 奥行 × 高さ	約 W2150×D842×H2315	約 W2870×D842×H2315	約 W3650×D842×H2315	約 W4400×D842×H2315

※機械寸法は最低限のコンベア装置を含む。※機械寸法は仕様及びコンベア装置の長さにより大幅に変わります。

**使用動力** 3相 200V(0.3kw) ※コンプレッサー分は含まれておりません。

**必要エアー量** 約 160NL/min(コンプレッサー 2 馬力)

**機械重量** 約 600kg ~ 800kg **タンク容量(定量)** 1004型:約36ℓ 1006型:約51ℓ 1008型:約66ℓ 1010型:約81ℓ

**対応可能容器** 180 ml 瓶~1.8ℓ 瓶 200 ml PET ~ 2ℓ PET

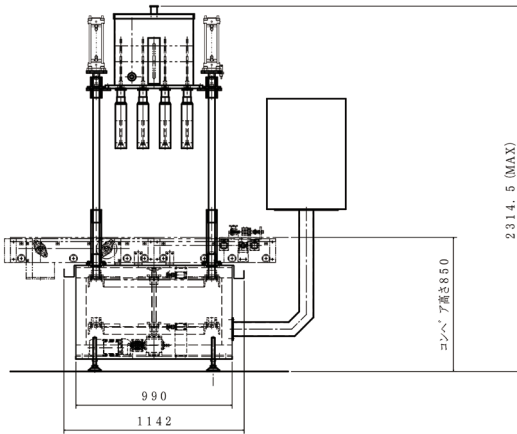
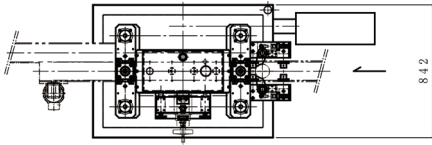
**対応可能液種** ミネラルウォーター、日本酒、焼酎、各種ジュース、醤油、酢、ウスターソースなど

※各条件及び状況により機械仕様が異なります。  
※仕様により実物と掲載写真が異なる可能性があります。

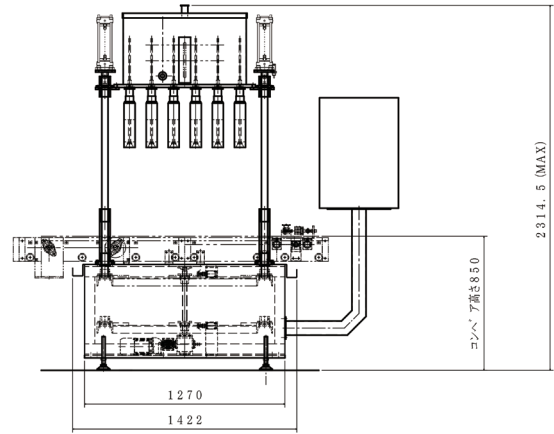
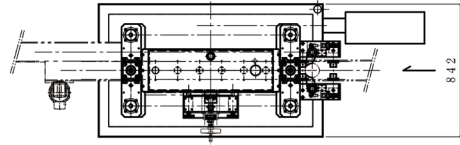
※裏側の参考図面は実物とは仕様や寸法が異なる可能性があります。  
※仕様及びデザインは状況及び改良のために予告なく変更することがあります。



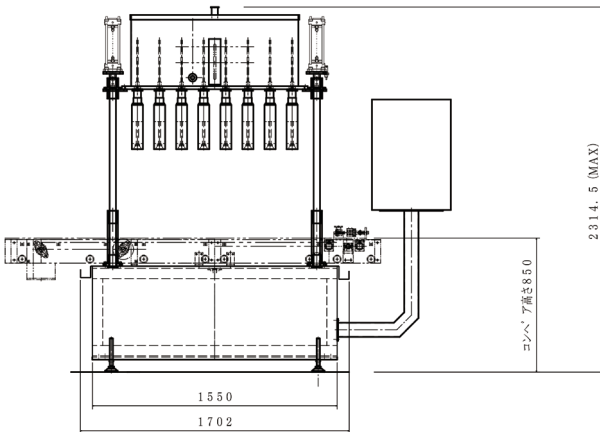
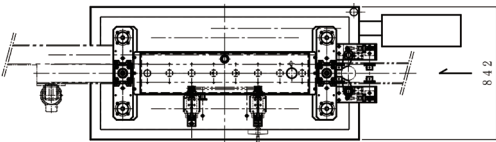
## ABS-1004



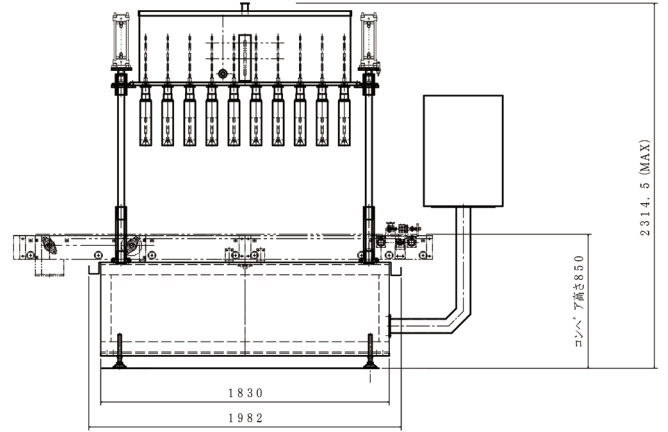
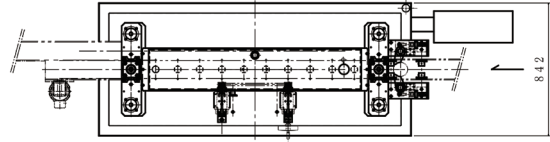
## ABS-1006



## ABS-1008



## ABS-1010



※コンベア装置は含まれておりません。